

Orgãos Sociais da APEE de Vale Flores

2018/2019

Esta é a equipa que compõe os Órgãos Sociais da APEE de Vale Flores no recente mandato:

ASSEMBLEIA GERAL



Erica Santos
Presidente

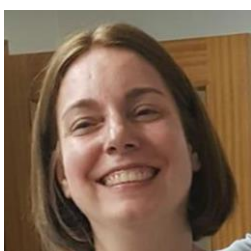


Célia Fernandes
1ª Secretária

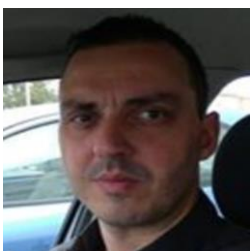


Márcia Dias
2ª Secretária

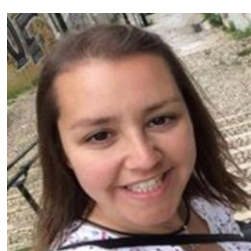
CONSELHO EXECUTIVO



Patrícia Louzada
Presidente



Carlos Serrano
Vice-Presidente

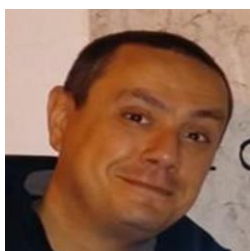


Vilma Grilo
Tesoureira

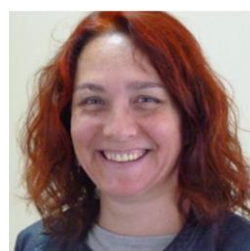
CONSELHO FISCAL



Rui Roque
Presidente



Carlos Melo
1ª Vogal



Leonor Ramalho
2ª Vogal